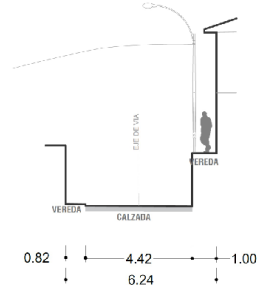
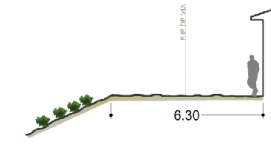


**SECCIONES VIALES - ESTADO ACTUAL**

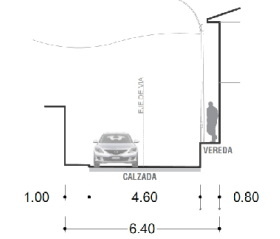
**CORTE 53**  
AV.MEXICO  
VÍA PAVIMENTADA  
6.24 ml



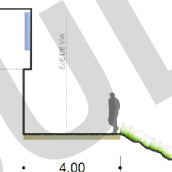
**CORTE 54**  
CALLE S/N 8  
VÍA SIN AFIRMAR  
6.30 ml



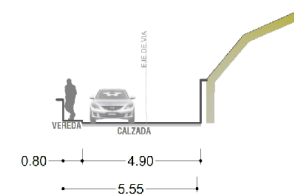
**CORTE 55**  
AV.MEXICO  
VÍA PAVIMENTADA  
6.40 ml



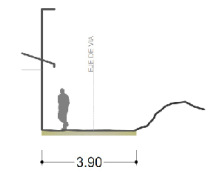
**CORTE 56**  
CALLE S/N 7  
VÍA SIN AFIRMAR  
4.00 ml



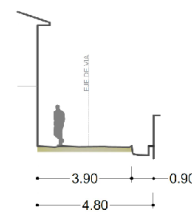
**CORTE 57**  
CALLE S/N 17  
VÍA AFIRMADA  
5.55 ml



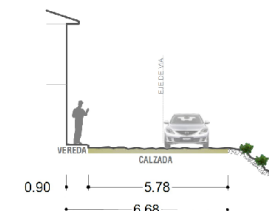
**CORTE 58**  
PASAJE CUESTA GUADALUPE  
VÍA SIN AFIRMAR  
3.50 ml



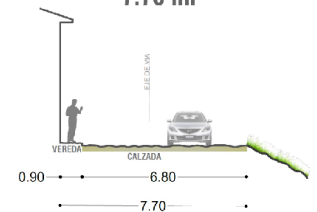
**CORTE 59**  
PASAJE CUESTA GUADALUPE  
VÍA SIN AFIRMAR  
4.80 ml



**CORTE 60**  
AV.MEXICO  
VÍA SIN AFIRMAR  
6.68 ml



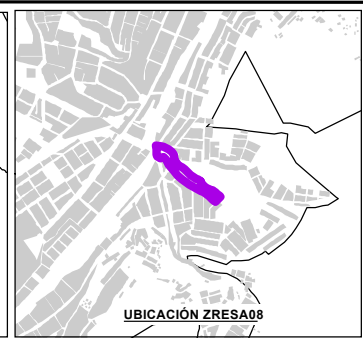
**CORTE 61**  
AV.MEXICO  
VÍA SIN AFIRMAR  
7.70 ml



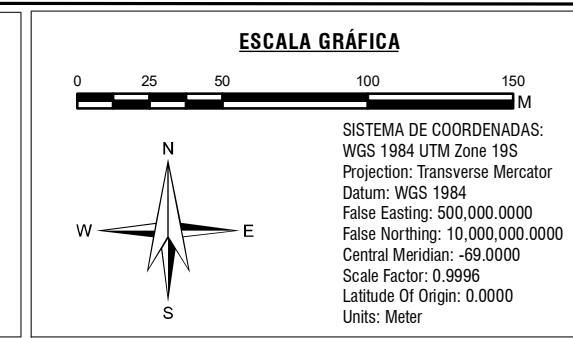
Vereda Material: Concreto    Calzada Acabado: Sin afirmar    Calzada Acabado: Asfalto    Área verde Acabado: Gras natural



**RUTAS DE TRANSPORTE**  
1:2,600



LEYENDA GENERAL		SECCIÓN DE VÍAS
ZONIFICACION DE REGLAMENTACION ESPECIAL	CURVAS DE NIVEL	SECCIONES
AMBITO DE INTERVENCION	GRADAS	
PROPIEDAD APV. INSCRITA EN SUNARP	CANAL	
BORDE URBANO	FRANJA DE ALTA TENSION	
ZONA DE PROTECCION AMBIENTAL	QUEBRADA	
MANZANAS ENTORNO URBANO		
OCUPACION ACTUAL EN EL AMBITO	<b>RUTAS DE TRANSPORTE</b>	
AREAS DE APORTE	Empresa Grupo Pionero Patrón San Jerónimo Cusco S.A.	
	Empresa Transportes Columbia SRL	
	Empresa Transportes Inka Express S.A.	
	Empresa de Transportes Nuevo Mirador S.A.	



	MUNICIPALIDAD PROVINCIAL DE CUSCO	GERENCIA DE DESARROLLO URBANO Y RURAL	
<b>PLAN ESPECIFICO ZRESA08</b>			
PROYECTO: "MEJORAMIENTO Y RECUPERACION DE LAS CONDICIONES DE HABITABILIDAD URBANA EN 41 ZONAS DE REGLAMENTACION ESPECIAL DE LA PROVINCIA DE CUSCO"			
ZONA: ZONA DE REGLAMENTACION ESPECIAL			
MAPA: RUTAS DE TRANSPORTE - SECCIONES VIALES			
FUENTES: - POM CUSCO - S60TP - PEU CUSCO - S60TP - LEVANTAMIENTO TOPOGRAFICO 41 ZRE - FICHAS TECNICAS 41 ZRE - SUNARP	ELABORADO POR: EQUIPO TECNICO PM41ZRE LOS LIMITES TERRITORIALES EN EL PRESENTE DOCUMENTO SON REFERENCIALES	ESCALA: 1:2,600 MAYO-2021	CODIGO: <b>MD-FC 04-G</b>